

Jäätmekäitluskoha määramine KOV poolt

Miks seda proovitakse ja kas see on õiguspärane?

Agu Rimmelg
Ragn-Sells AS, EJKL



Hüpotees

- Kaasaegseid käitlusvõimalusi on Eestisse loodud ja loomisel rohkem kui on käideldavaid jäätmeid, konkurents on tihe ja hinnad lähevad alla – jäätmekäitluskoha (sund)korras määramiseks puudub igasugune vajadus aga ka seaduslik alus.
- ...aga mis toimub tegelikult???



Teemad

- Jäätmekäitluskoha määramine ja:
 - KOV jäätmekeskuste (euro)rahastamine
 - Saastetasud jäätmete ladestamiselt
 - KOV poolt võetud kohustuste katmine ja tulubaasi säilitamine
- Jäätmete defitsiit (prügilate osas)
- Jäätmehierarhia
- Jäätmekäitluskoha määramise õiguspärusus



Eurorahade kasutamine KOV poolt

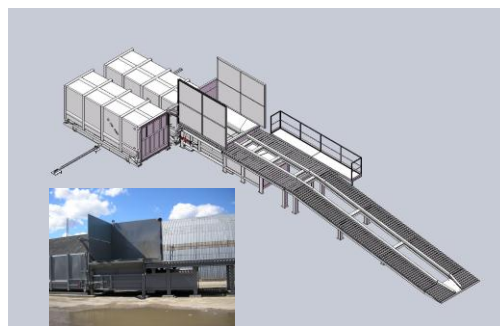
- KOV saab abiraha taotleda soodustingimustel
- 13 M€ EL raha on investeeritud prügilatesse
- Plaanitakse veel ühe prügilaja rajamist 3,2 M€ EL rahade eest 12 km Läti piirist
- Maksumaksja raha on investeeritud KOV suurtesse jäätmejaamadesse (Narva, Kudjape, Umbsaare, Mäepere, Lääne-Viru, Hiiumaa)
 - Summad ületavad kuni 10 x praktilist vajadust
 - Tegelik vajadus KOV sekkumiseks tihti puudub
 - Võimsus ja tehniline valmisolek on juba olemas või kiiresti ja soodsalt loodav



Näited: Lääne-Viru Jäätmekeskus



Veolia Rakvere ümberlaadimisjaam



Rapla Mäepere jäätmejaam



RAGN SELLIS
Rahaline ring

Värvahinnad Eestis 2011 alguses

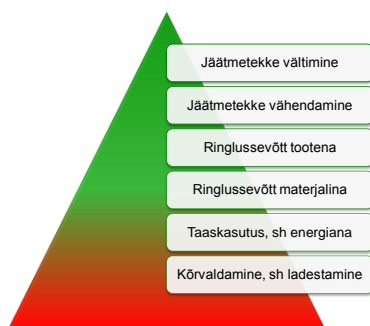
Jäätmejaam/prügila	Värvahind/T	Omanik/oper
Kudjape jäätmejaam	€ 111,21	KOV
Hiumaa jäätmejaam	€ 99,70	KOV
Umbsaare jäätmejaam	€ 89,48	KOV/EPR
Narva jäätmekeskus	€ 70,30	KOV
Aardlapalu ÜLJ	€ 62,13	KOV/Ve
Ujala	€ 57,62	KOV
Paikre	€ 53,27	KOV
Vaatsa	€ 51,24	KOV
Torma	€ 50,58	Amestop/KOV
Jöelähtme	€ 47,93	Veolia/KOV
Ecocleaner	€ 46,16	Ecocleaner
JÄÄTME TE ENERGIAKASUTUS	€ <40,00	MBT, masspõletus

KOV katsed
jäätmeid
suunata

KOV-le 75%
saastetasu
ladestamiselt

RAGN SELLIS
Rahaline ring

Peamine printsiip - EL jäätmehierarhia



RAGN SELLIS
Rahaline ring

Kas tekib jäätmete defitsiit?

- Tavaprügilatesse viidi 12 kuuga: 355 tt
- Veolia Tallinna Jäätmete Taaskasutuskeskuse RDF liini võimsus: 120 tt/a
- Ragn-Sells MBT tehase võimsus: 120 tt/a
- Iru masspõletustehase võimsus: 220 tt/a
 - Alates juunist 2013
- Uute tehnoloogiate tulekuga jäätmeid ladestamiseks lihtsalt ei jätku
- Ümberlaadimiseks ei ole otstarbekas kasutada KOV kalleid jäätmekeskuseid

RAGN SELLIS
Rahaline ring

Saastetasu jäätmete ladestamiselt

- Keskkonnatasude seadus §15: 75% segaolmejäätmete kõrvaldamise eest kogutud saastetasust makstakse jäätmete päritolukoha KOV eelarvesse jäätmehoolduse arendamiseks
- Omaavalitsustele makstav saastetasu:
 - Ladestatud 276 000 T x 14,38 € x 0,75 = 2 976 660 € ehk kokku ca 3 miljonit €/a
- Vajadus jäätmete ladestamiseks väheneb lähema 2 aasta jooksul 80%

RAGN SELLIS
Rahaline ring

KOV kohustuste katmine ja tulubaasi säilitamine

- KOV kohustuste katmise soov tuleneb:
 - Üleinvesteeritud jäätmekeskuste rajamisest ja opereerimiskohustustest
 - Ebapiisaval määral kogutud prügilate sulgemisfondist koosmõjus sulgemis- ja järelhoolduse kohustustega
- Tulubaasi säilitamise või suurendamise soov tuleneb KOV-le laekuva saastetasu kahanemisest ja/või KOV eelarvepudujäädikdest

RAGN SELLIS
Rahaline ring

Mida on KOV poolt ette võetud?

- Kohustuste katteks; ladestamiselt makstava saastetasu ja omanikutulu säilitamiseks:
 - a) korraldatud veo hanketingimustes määratakse lihtsalt sihtkohaks KOV jäätmejaam seal kehtivate hindadega
 - b) Hange korraldatakse suunatult, ehk kvalifitseerimistingimuste või hindamiskriteeriumide järgi on sobiv ainult KOV jäätmekäitluskoht seal kehtivate hindadega
 - c) Sisetehingu rakendamise katsed



Jäätmekäitluskoha määramise õiguspärasus

- Ainuõiguse andmine on oluline sekkumine ettevõtlusvabadusse (Põhiseadus) ja turgude normaalsesse toimemehhanismidesse (KonkS).
- Ainuõiguse andmine toimiva konkurentsi tingimustes on vastuolus ka EL toimimise lepingu (ELTL) artikliga 106(1) ning üldise majandushuvi teenuste põhimõtetega.



Jäätmekäitluskoha määramise õiguspärasusest (II)

- Ainuõiguse andmine ei ole põhjendatav ka läheduse põhimõttega - Eesti väiksuse tõttu ei rakendu see põhimõte Eesti siseselt.
- Kui ainuõigus antakse jäätmehierarhias madalamal tasemel olevale käitlejale, siis rikutakse JÄS § 22¹ hierarhia põhimõtet
- Kuna ainuõiguse andmine kahjustab otseselt selle saaja konkurentide majandustegevust, on neil õigus nõuda varalise kahju hüvitamist.
- Vastuolu EL õigusega võib tuua menetluse Euroopa Komisjoni poolt ja süüdimõistva kohtuotsuse puhul trahvi Eesti Vabariigile



Kokkuvõte

- Jäätmekäitlusturul on ülitihed konkurents ja hinnad alanevad
- Käitluskohtade määramine ei ole praktikas vajalik ega ka seaduspärane tegevus
- KOV-il on kiusatus suunata jäätmeid oma valduses olevasse kõrgema väärahinnaga jäätmejaama
- KOV-il on kiusatus suunata jäätmeid oma prügilasse, kust laekub saastetasu ja mõnel juhul omanikutulu
- Eeldatakse, et kõrgem tasu jääb tarbija kanda

