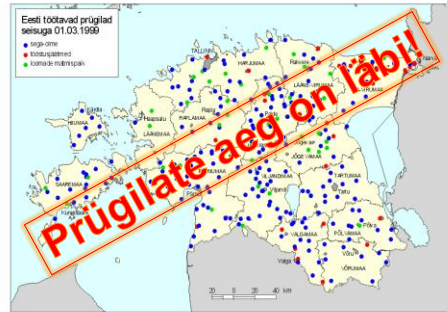


Keskkonnatasud – KOV kohustused ja võimalused

Agu Remmelg
Ragn-Sells AS ärijuht
EJKL juhatuse liige



Prügilad Eestis aastal 1999



Teemad

- Saastetasu ja KOV kohustused
- Kas JäS § 66 (1¹) toetudes on seaduspärane koguda täiendavat raha KOV eelarvesse?
- Mida tähendab JäS § 66 (1¹) rakendamine KOV-ile?
- Lisaväärtuse loomine kõigile osapooltele
- Ettepanekud lahenduseks jäätmehoolduskulude katmisel

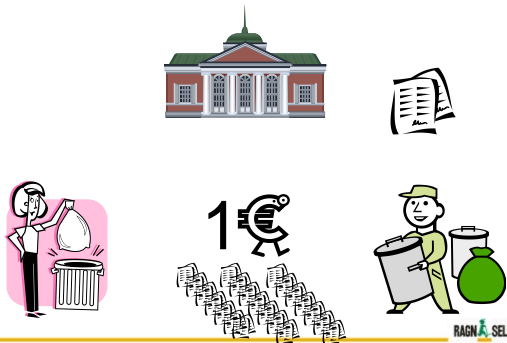


Saastetasu ja KOV kohustused

- KOV on seni saanud eelarvetulu jäätmehierarhia madalaima astme käitlusest ja on kõikidel juhtudel ka ladestuskoha omanik
- 75% saastetasust = 3 miljonit €
- Jäätmete ladestamine väheneb 80%
- KOV laekumised vähenevad 2,4 m €/a
- KOV-de prügilad ei teeni enam tulu aga sulgemiseks ja järelhooldeks puudub raha
- Rajatud on suured jäätmejaamad, mille opereerimine on kulukas ja vajadus küsitav
- Lisaks üldine jäätmehoolduskohustus



KOJV praktika seni

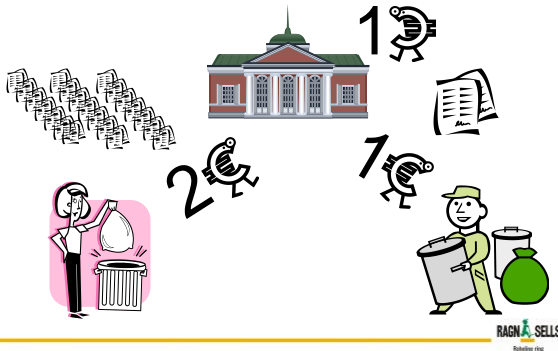


Millist skeemi KOV soovivad rakendada?

- Tulubaasi omamiseks soovitakse korraldada jäätmeveo hange [JäS §66 \(1¹\)](#) kohaselt nii, et:
 1. Plaanitakse käitluskoha hange, mille kohaselt on käitleja partneriks KOV
 2. Plaanitakse jäätmekogumishange, mille kohaselt on vedaja partneriks KOV
 3. Plaanitakse kehtestada otsustuskorras tarbijahind, mis katab vajalikul määral KOV kohustusi ja tagab piisaval määral KOV tulubaasi (varjatud maks)



JäS § 66 (1¹) rakendamise plaan



Tühjendushinnad Lasnamäel ja Helsingis

Lasnamäe (Pae)	Helsingi 1 x nädalas (*)
• 240L 2,10 €	• 240L 6,56 €
• 660L 3,71 €	• 660L 9,09 €

(*) Helsingis korraldab jäätmemajandust HSY Helsingin seudun ympäristöpalvelut:

- teenus ostetakse reeglina sisse jäätmekäitlejalt,
- kokku tegeleb vee- ja jäätmemajanduse korraldamisega üle 750 ametniku.

Mis skeemi tulemusena muutub?

- KOV lisanduvad tegevused:
 - Kliendilepingute sõlmimine ja haldamine
 - Kliendikaebustega tegelemine
 - Võlgade sissenõudmine jäätmetekitajalt
 - Täiendava admin personali vajadus
- Muutused jäätmekäitleja tegevuses:
 - Kaob kliendilepingute haldamise vajadus
 - Kaob kliendivõlgade (va KOV) sissenõudmise vajadus
 - Jääb klienditeenindusvajadus – kliendi probleemide käsitlemine linna vahendusel

Kas skeemiga luuakse lisaväärtust?

- Veo- ja käitlusteenus ostetakse ikka sisse põhimõttel: odavam = parem
- Veo- ja käitlusteenust osutatakse ikka „selle raha eest“
- Suhtluskett kliendi ja tegeliku teenuseosutaja vahel pikeneb
- Tarbijale lisandub KOV admin kulu katmise ja tulubaasi tõstmise kulu
- Lõpphind ei kujune konkursi teel vaid määratakse KOV poolt otsustuskorras

KOV rahateenimise skeemi õiguspärasus

- Kas KOV on üldse õigus määrata jäätmevaldajale kõrgemat tasu, kui jäätmekäitleja poolt konkursil pakutu?
- Jah, JäS §66 (1¹) alusel on see võimalik
 - § 66 (5) Jäätmeveo teenustasu peab olema piisav, et katta jäätmekäitluskoha rajamis-, kasutamise-, sulgemise- ja järelhoolduskulud ning jäätmete veo ja veo ettevalmistamisega seotud kulud.
 - Õigus võtta tasu ainult arvelduskohustuste täitmise eest, kui KOV seda osutab

KOV rahateenimise skeemi õiguspärasus

- Vaidlusalune on jäätmevaldajate registri pidamise eest täiendava tasu nõudmise õiguspärasus (KOV üldine kohustus)
- Ilmselt peaks KOV poolte otsustuskorras tasu kehtestamine olema Konkurentsiameti järelevalve all

Kas skeem loob osapooltele väärtust?

- Skeem ei loo lisaväärtust tarbijale
- Skeem ei loo lisaväärtust jäätmekäitlejale
- Skeem ei loo väärtust keskkonnahoiule
- Skeemist loodab kasu saada KOV
- Samas ei ole KOV muude kohustuste ja KOV tulubaasi suurendamine (varjatud maksu kehtestamine) seaduspärane



Mis oleks osapoolte jaoks lahendus?

- (Kohalik) maks sorteerimata segaolmejäätmete äraandmisele
- Maksu kogumise kohustus jäätmekäitlejale (à la ladestamise saastetasu)
- Määrata seadusega maksu sihtotstarbelise kasutamise kohustus
- KOV korraldada konkursse nii, et peamine kriteerium on kliendile sobiv teenus õiglase hinnaga



Lisaväärtus osapooltele

- Kodanik:
 - Soodne hind liigitikogutud jäätmetele
 - Ei pea finantseerima KOV lisa-admin kulusid
- KOV
 - Sihtotstarbeline laekumine jäätmehoolduse korraldamiseks
- Keskkond:
 - Rohkem jäätmeid taaskasutusse (vs põletamine v ladestamine)
- Jäätmekäitleja:
 - Võimalus taaskasutuslahendusi pakkuda
 - Õiglase tasu hea teenuse eest



Kokkuvõte

- Fakt: KOV tulu saastetasudest väheneb
- Paraku näeb KOV teenimisvõimalust §66 (1¹) alusel rakendatud skeemis
- Seaduspärane on ainult põhjendatud ja jäätmete kogumisega seotud kulude kogumine kodanikult (n arvelduskulud)
- KOV skeem ei loo osapooltele väärtust
- Lahenduseks – segaolmejäätmete äraandmise maksustamine



Jäätmeseaduse §66 (1¹)

- § 66. Korraldatud jäätmevedu
 - (1¹) Jäätmeveo võib korraldada selliselt, et jäätmeid vedava ettevõtja ainsaks kliendiks ja temale tasu maksjaks on kohaliku omavalitsuse üksus või viimase poolt volitatud mittetulundusühing. Sellisel juhul lasub jäätmevaldajate üle arvestuse pidamise ning nendega arveldamise kohustus kohaliku omavalitsuse üksusel või viimase volitatud mittetulundusühingul.

