

ERKAS



**Eesti Regionaalse ja
Kohaliku Arengu Sihtasutus**
aadress: Ahtri 8 III korrus,
Tallinn 10151, Eesti
Telefon: +3726943420
Faks: +3726943425
e-post: erkas@erkas.ee

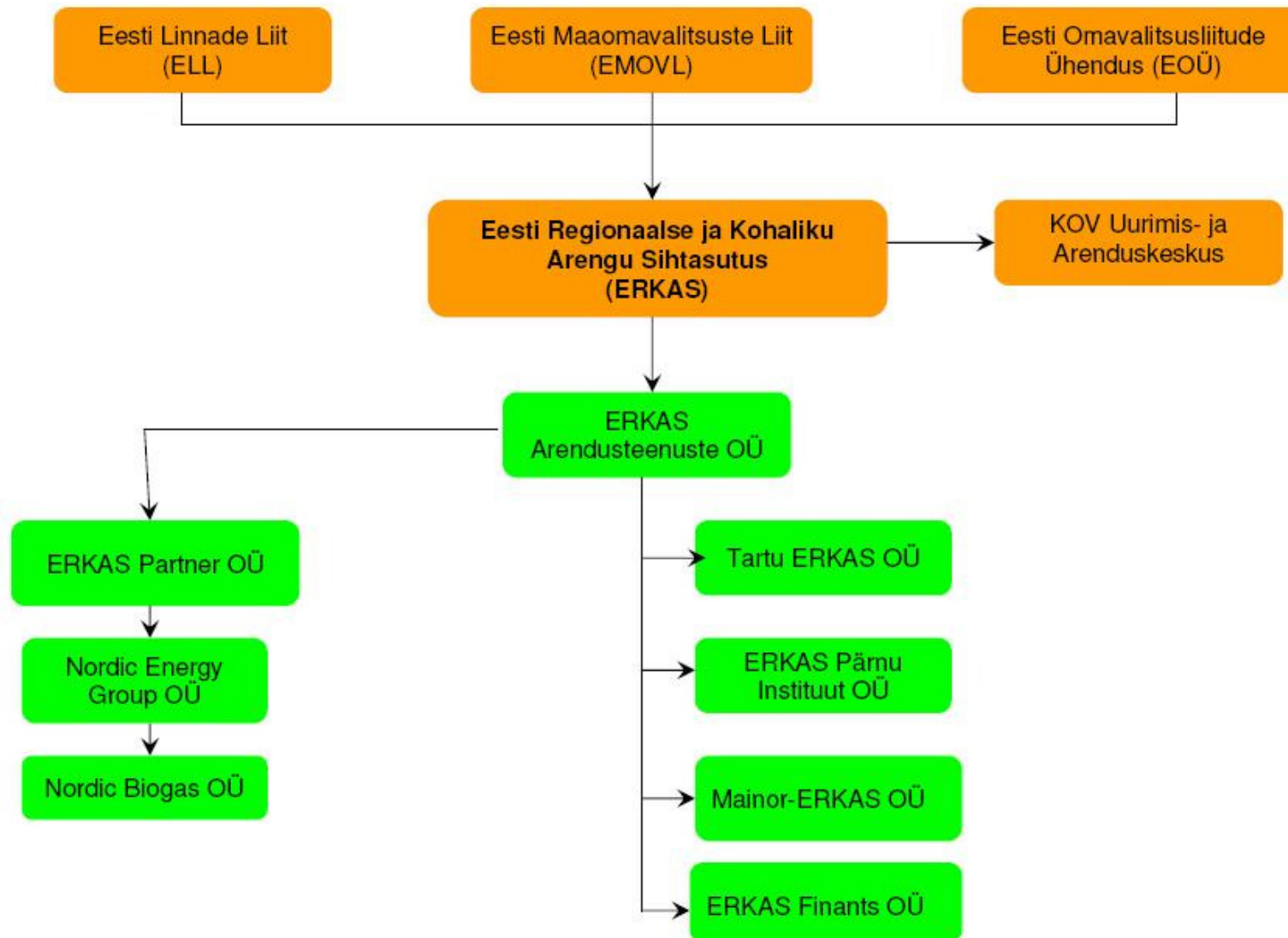
**Eesti Regionaalse ja
Kohaliku Arengu SA
Jüri Roos**

www.erkas.ee

ERKAS



ERKAS STRUKTUUR



ERKAS



Riigikontrolli aruandest 2008

selgub, et 40% Eesti omavalitsusest pole jäätmehooldust oma südamesse võtnud.

Riigi omanduses ja reformimata riigimaad on võikalt reostatud ja prügistatud ning peale vabatahtlike.

Teeme ära ja RMK projektide pole neid keegi kunagi koristanud, kuigi seadus seda käsib!

ERKAS



Koostöö struktuuri kohustused

- Jäätmehoolduse korraldamine sh KJV, ohtlikud jäätmed.
- Taaskasutatavate jäätmete kogumine;
- Pakendikogumise korraldamine;
- Soodustada konkurentsi ja ettevõtluse arengut;
- Sujuv jäätmevedu ja mõistlikud stabiilsed hinnad;
- Elanikud oskavad e keskkonnateadlikkuse tõstmise.

ERKAS



Koosööstruktuur kui kompetentsikeskus võimaldab

- Regionaalsete jäätmelahenduste loomine sh taaskasutus ja töötlemine;
- KJV ja jäätmejaam igasse valda/linna
- Mentortugi jäätmehoolduse korraldamisel – dok-d – rakendamine, nõustamine;
- Jäätmejaamade võrgustik ja mõistlik rajamise- ja toimetumudel;

ERKAS



Koostööpõhine areng KOV-il

- Regionaalsete jäätmelahenduste loomine sh taaskasutus ja töötlemine;
- KJV ja jäätmejaam igasse valda/linn;
- Mentortugi jäätmehoolduse korraldamisel – dok-d – rakendamine, nõustamine;
- Jäätmejaamade võrgustik ja mõistlik rajamise- ja toimetumudel.

ERKAS



Koostööstruktuuris

- Mahuefekt
- Võib osata sisse vajalikke teenuseid
- Maksta konkurentsivõimelist palka

ERKAS



Milleks koostöö?

- Koostöö ühiste eesmärkide nimel;
- Samalaadsete tegevuste elluviimiseks;
- Teineteise täiendamiseks;
- Üksteiste teadasaamiseks;
- Tegevustulemite võrdlemiseks.

ERKAS



Millised on erinevad võimalused jäätme koostöök?

➤ Lihtne infovahetus:

- ✓ Praktikate võrdlus;
- ✓ Uudse info saamine;
- ✓ Partnerluse tugevdamine.

ERKAS



Tulemusele suunatud koostöö

- Jäätmehoolduses tehtavate otsuste ellurakendamine;
- Koostööst tööriista kasvatamisega;
- Mentortugi koostöö osapoolte tasemete ühtlustamiseks;
- Ümarlaudade perioodiline läbiviimine;
- Värske jäätmeteabe omandamine;
- Ekspertide kaasamine otsustamistel ja valimistel;
- Lisaks seadusele vastavad normatiivaktid, jäätmekavad, JHE-d, korraldatud jäätmeveo dokumentatsioon. Ühtlustamine, sarnasused regulatsioonis, vähem vaidlustamisi.

ERKAS



Koostöös komponentsikeskuse loomine

- Kõik eelnev +;
- Tegevuste sh näit jäätmejaamade loomise ja haldamise;
- Korraldatud jäätmeveo planeerimine;
- Korraldamise ja rakendamise delegeerimine keskusele;
- Jäätmeteavituse, nõustamise ja valdaja- vald suhtlustaseme delegeerimine keskusele;
- Jäätmejaamade võrgustiku loomine-haldamine. Hinnakontroll, jõupositsioon.

ERKAS



Täispakett

- Korraldatud jäätmeveo kogu tegevus koos arveldamisega keskusele;
- Jäätmeveo korraldamine;
- Lepingute sõlmimine;
- Jäätmejaamade ja regionaalse keskuse haldamine, ressursi omamine ja kauplemisvõimalus.

ERKAS



Miks ei ole koostööstruktuuridel soovitud tulemusi?

- ✓ Põhjused omavalitsustes?
- ✓ Põhjused riigis?

Mis on lahendused?

ERKAS



- Täna ägatakse, et Lõuna-Eesti prügi äraveedu läheb aasta pärast väga kalliks, ning elanikkond ei jõua seda kinni maksta – kas ikka läheb?
- Juba praegu ei ole prügilat Läänemaal ning Haapsalu linna prügi veetakse Väätsale või isegi Jõelähtmele ning konteinerite tühjendushinnad pole mitte Eesti kõrgeimad, vaid odavamad kui Tallinnas, kel nn oma prügila ja justkui seeläbi õnnistatud seisundis.

ERKAS



- Kui riik teab, et Lõuna-Eestisse oleks vaja jäätmelahendust, mis oleks esiteks keskkonnasäästlik teiseks ei tõstaks jäätmete ladestamise-töötlemise hinda ning oleks ka samas jätkusuutlik, siis mõistlik oleks selliseid tehnoloogilisi lahendusi pakkuvate ettevõtjate seas kuulutada konkurss ja kasutada partnerite otsimisel nn hea halduse tava ja saada kaasaegne lahendus, samas hoida juba ette ära konkurentide vaidlusi teemal turu ebaõiglasest jagamisest konkursita, teab kuidas leitud ettevõtetele riigiabi suunamisest jmt.

ERKAS



KONTAKT

Eesti Regionaalse ja Kohaliku Arengu SA (ERKAS)

Jüri Roos

Ahtri 8, Tallinn 10151,

III korrus

Tel: 6943424

GSM: 5104179

Fax: 6943425

e-mail juri@erkas.ee

www.erkas.ee