

# Keskkonnaprojektide toetamine keskkonnaprogrammi kaudu

Heiko Põdersalu  
Keskkonnaprogrammi ja  
ERDF üksuse juht



# KIKi kaudu liiguvad toetusvahendid:



- 1. Keskkonnaprogrammist** s.o keskkonnatasude seaduse alusel riigieelarvest eraldatud vahendite (saastetasud) baasil eraldatavad toetused
- 2. Keskkonnalaenudest** s.o Eesti Vabariigi poolt Põhjamaade Investeerimispanngalt (*NIB*) võetud eritingimustega laenuportfell ning keskkonnakasutusest laekuva raha kasutamise seaduse alusel Riigieelarvest eraldatud vahenditest koosnev laenuportfell
- 3. EL ISPA ja Ühtekuuluvusfondist**  
Eesti liitumise järel - Ühtekuuluvusfondi (*Cohesion Fund*) vahendid.
- 4. Euroopa Regionaalarengu Fondist (*ERDF*)**  
*Fondi* vahendid - RAK (keskkonna)meetmele 4.2

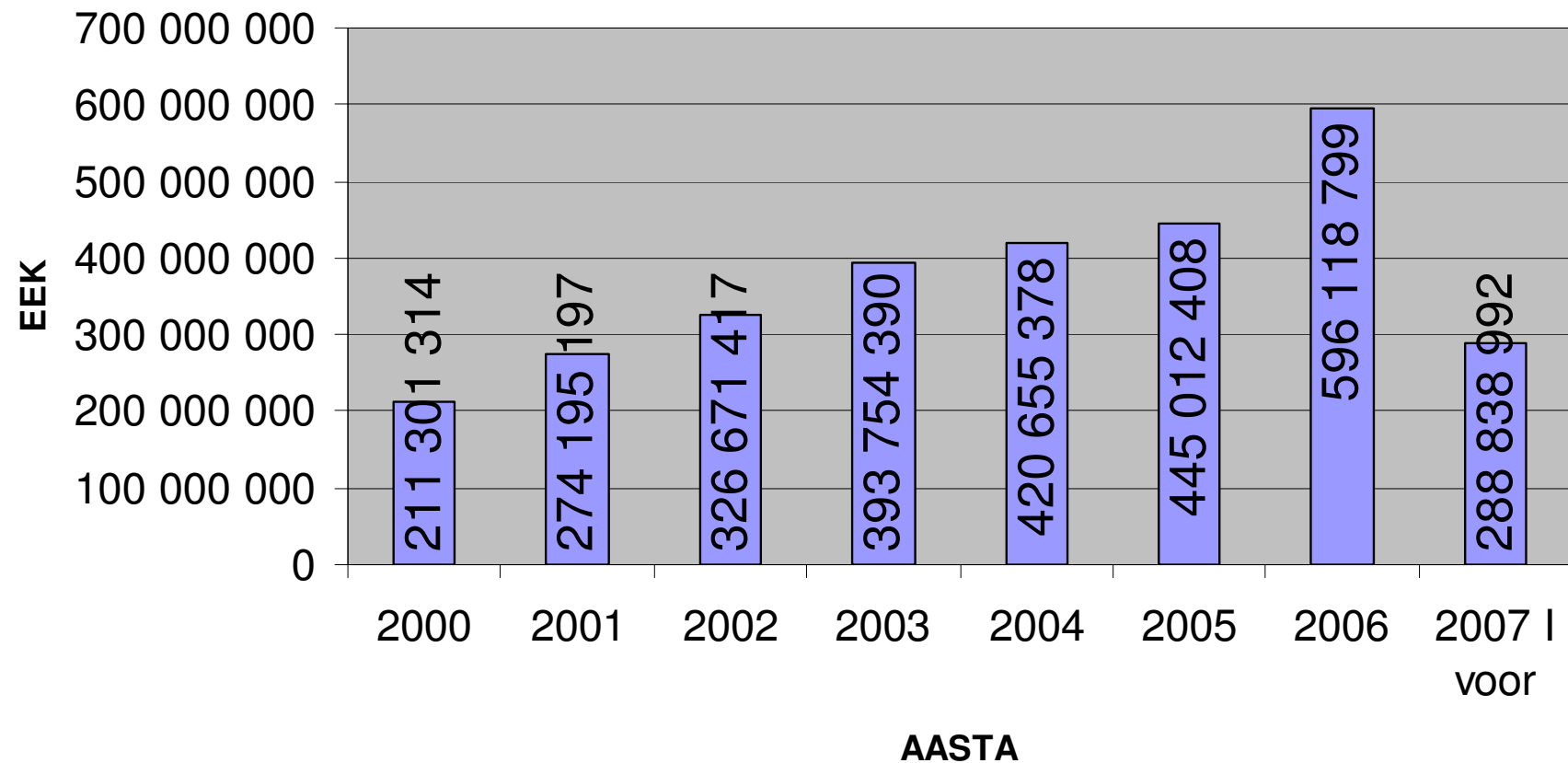
# Keskkonnaprogrammi (KP) õigusraamid



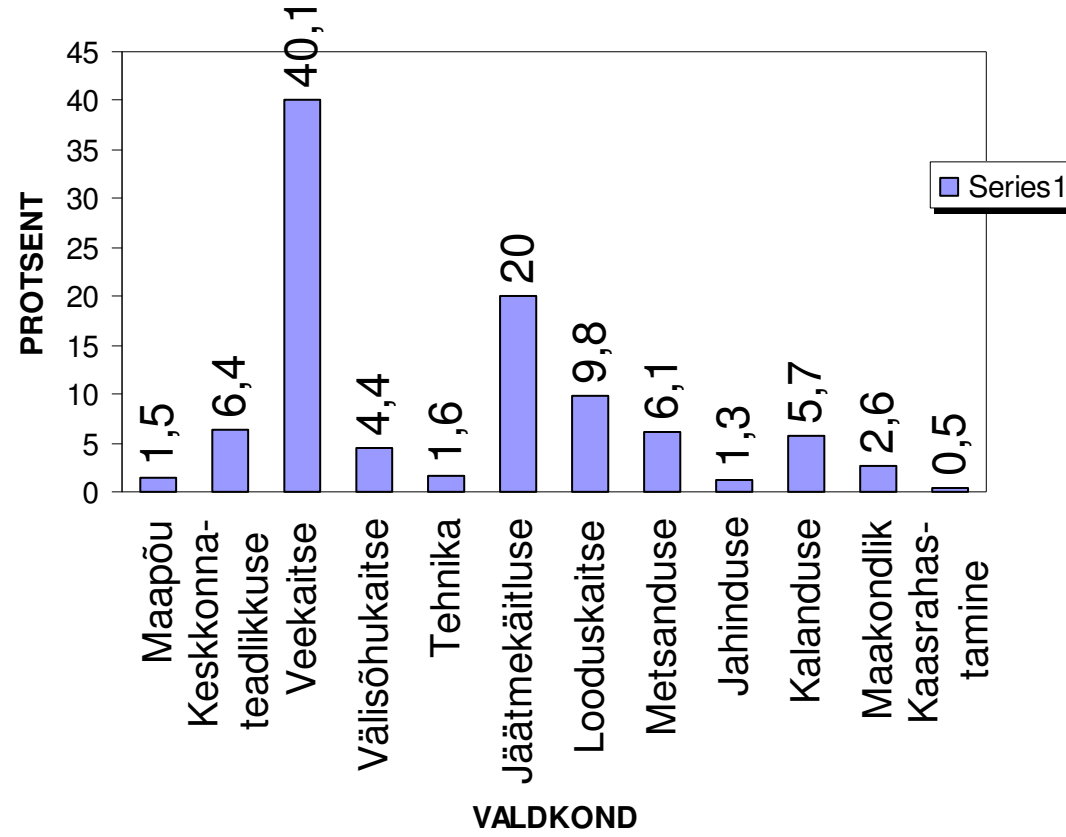
- Keskkonnatasude seadus
- Keskkonnaministri 17. veebruari 2006.a määrus nr 13, muudetud 26.07.2006
- KIKi keskkonnaprogrammi projektide finantseerimise kord



## Eraldused keskkonnaprogrammi projektidele 2000-2007



## Raha jagunemine valdkonniti 2000-2007



# Jäätmekäitluse programmi eesmärgid



- ohtlike jäätmete kogumissüsteemi arendamine,
- sulgemisotsuse alusel jäätmete vastuvõtu lõpetanud prügilate korrastamine ja selle kaudu rikunud maastiku taasväärtustamine,
- jäätmete liigitikogumise ja taaskasutuse infrastruktuuri arendamine
- jäätmetest põhjustatud keskkonna saastamise vältimine ja vähendamine tänapäevaste jäätmekäitluspõhimõtete rakendamise kaudu

# Jäätmekäitluse programmist toetatavad tegevused



- **Ohtlike jäätmetega seoses toetatakse järgmisi tegevusi:**
  - 1) ohtlike jäätmete käitlussüsteemi väljaarendamine (piirkondlikud ohtlike jäätmete kogumiskeskused, kohalike kogumispunktide võrgustikud);
  - 2) ohtlike jäätmete kogumisringide korraldamine hajaasustusega aladel;
  - 3) selliste ohtlike jäätmete, mille puhul ei ole võimalik omanikku kindlaks teha, käitlemine.

# Jäätmekäitluse programmist toetatavad tegevused



- **Tavajäätmetega seoses toetatakse järgmisi tegevusi:**
  - 1) prügilate rajamine;
  - 2) jäätmejaamade ehitamine;
  - 3) kokkukandepunktide rajamine;
  - 4) uute taaskasutussüsteemide väljaarendamine ja käitlustehnoloogiate väljatöötamine ning töösse rakendamine.
- **Prügilate sulgemine**



## Toetuse eraldamise kitsendused



### Jäätmeprogrammi raames ei ole järgmised kulutused abikõlblikud:

- Ohtlike jäätmete kogumispunktide halduskulu
- Jäätmejaamade halduskulu
- Probleemtoodete hulka kuuluvate jäätmete jäätmehoolduse kulud
- Projekti ettevalmistavad kulud (KMH, detailplaneeringud, eelprojektid jne).

# Jäätmeprogrammi projektide rahastamine 2006 ja 2007.a I voor



Alam- programm	2006				2007.a I voor			
	Taotlusi		Eraldused		Taotlusi		Eraldused	
	tk	Milj. EEK	tk	Milj. EEK	tk	Milj. EEK	tk	Milj. EEK
OJ käitlemine	63	97,5	38	60,8	12	59,9	8	46,4
Tavajäätmete käitlemine	43	55,1	23	35,2	21	57,5	10	23,4
Prügilate sulgemine	32	8,8	13	5,8	4	8,3	2	8,1
<b>KOKKU</b>	<b>138</b>	<b>161,4</b>	<b>74</b>	<b>101,8</b>	<b>37</b>	<b>125,7</b>	<b>20</b>	<b>77,9</b>

# Näiteid 2007.a I vooru raha eraldustest



## 1. OJ käitlemine

- Sillamäe radioaktiivsete jäätmete hoidla saneerimine, ca 33 mln krooni, AS Ökosil
- Kiviõli vana poolkoksimäe sulgemine seiklusturismi keskuse rajamiseks, 12,3 mln krooni, SA Kiviõli Seiklusturismi Keskus

## 2. Tavajäätmete käitlemine

- Võru linna jäätmejaama rajamise II etapp, 3,5 mln
- Torma prügila II ladestusala, 8,4 mln

## 3. Prügilate sulgemine

- Kotinuka prügila sulgemine, 6,9 mln

# KP projektide rahastamine



## Probleemid:

- projektid ettevalmistamata ja elluviimine aeglane
- tehakse lihtsaid vigu ja ei peeta kinni tähtaegadest
- ei järgita seadustest ja KIKi finantseerimise korrast tulenevaid nõudeid

**Lisainformatsioon: [WWW.KIK.EE](http://WWW.KIK.EE)**

**Täna !**