

Segaolmejäätmete koostis sortimisuuringu tulemused

Jäätmepäev

7. oktoober 2008

Harri Moora
Säästva Eesti Instituut

Segaolmejäätmete sortimisuuring

- Eesmärgiks analüüsida Eesti erinevates piirkondades ja asundustüüpides tekkivate (prügilasse ladestatavate) olmejäätmete ainelist koostist
- Eraldi tähelepanu biolagunevate- ja pakendijäätmete osakaalu väljaselgitamisel
- Uurimismetodoloogiate ja jäätmefraktsioonide täpsustamine
- Keskkonnaministeriumi tellimusel

Segaolmejätmete sortimisuuring

- Uuring viidi läbi neljal erineval aastaajal
 - **Sügis:** 16.okt – 30.nov 2007
 - **Talv:** 23.jaan- 28.veebr 2008
 - **Kevad:** 6.mai – 30.mai 2008
 - **Suvi:** 10.juuli-13.aug 2008



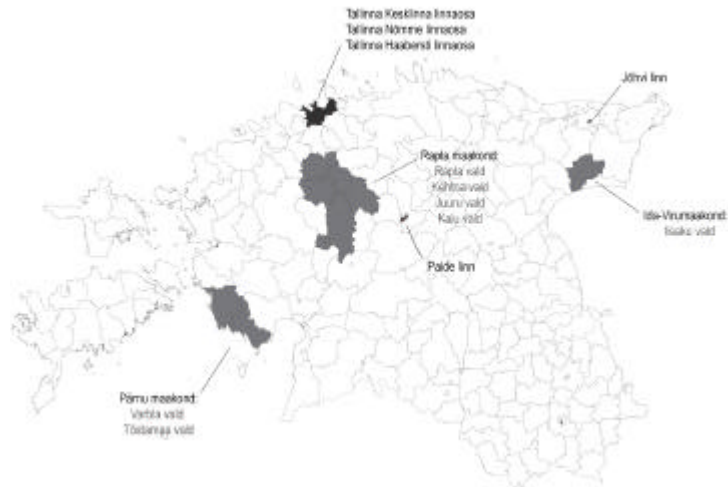
Sortimisuuringu piirkonnad

- Uuring viidi läbi prügilapõhiselt: Tallinna prügila, Väätša prügila, Paikre prügila ja Uikala prügila.
- Uuringupiirkonnad:

Uuringu piirkond	Majapidamiste arv uuringupiirkonnas	Elanike arv uuringupiirkonnas
Tallinn (Kesklinn)	1038	2208
Tallinn (Nõmme – väikeelamud)	206	551
Tallinn (Haabersti – suurelamud)	3678	8724
Paide (väikelinn)	354	797
Jõhvi (väikelinn)	866	1848
Ida-Virumaa (maapiirkond)	211	525
Pärnumaa (maapiirkond)	193	479
Raplamaa (maapiirkond)	167	417
Kokku:	6713	15549



Sortimisuuringu piirkonnad



Analüüsi meetodika

- EVS-EN 14899:2006 - Characterisation of waste materials- Framework for the preparation and application of sampling plan
- Nordtest metoodiline juhendmaterjal - NT ENVIR 001: Solid Waste, Municipal: Sampling and Characterisation
- Ameerika (ASTM) standard D5231-92(2003): Standard Test Method for Determination of the Composition of Unprocessed Municipal Solid Waste



Proovivõtmine ja analüüsimine



Uuringu tulemused

Koondtulemused

Jäätmeliik	Tallinn			Vaikelinnad		Maapiirkonnad			Eesti keskmine**
	Kesklinn	Nõmme	Haabersti	Paide	Jõhvi	Ida-Virumaa	Pärnumaa	Raplamaa	
1. Plast	17,84	20,55	17,12	21,55	16,75	20,36	23,24	19,01	18,86
2. Klaas	9,52	6,78	9,93	6,63	9,09	6,07	11,62	5,53	8,61
3. Metall	2,44	3,33	2,5	2,21	2,53	2,37	3,36	2,73	2,66
4. Paber ja papp	20,57	15,22	16,18	16,52	18,81	13,86	12,25	16,27	16,40
5. Biojätmed kokku*	32,71	35,79	38,59	33,78	40,29	40,91	32,39	36,99	37,43
5.1 Kõõgijätmed	25,25	28,25	34,9	29,76	33,18	35,53	27,88	32,11	1,42
5.2 Ajajätmed	6,49	6,4	2,51	2,7	5,42	3,55	2,83	3,48	31,69
5.3 Muud biojätmed	0,97	1,14	1,18	1,32	1,69	1,83	1,68	1,4	4,32
6. Puidustjätmed	0,62	0,3	0,44	0,19	0,34	0,23	0,24	0,38	0,37
7. Ohtlikud jätmed	0,18	0,46	0,22	0,14	0,1	0,24	0,27	0,28	0,23
8. Elektri- ja elektroonikaseadmed	0,68	0,35	0,47	0,61	0,28	0,85	0,26	0,67	0,51
9. Muu põlev material	6,06	5,96	5,8	5,82	4,19	7,28	8,09	9,82	6,25
10. Tekstiil ja rõivad	5,08	5,97	4,86	6,04	3,17	4,09	4,18	4,04	4,45
11. Muu mittepõlev material	4,28	5,29	3,9	6,5	4,46	3,73	4,08	4,29	4,24
Kokku:	100,0	100,0	100,0	100,0	100,0	100,0	100,0	100,0	100,0

* Biojätmed – aia-, köögi- ja muud biolagunevad jätmed (va paber- ja pappjätmed, putjätmed)

** Eesti keskmise arvutamisel üldistati uuringupiirkondade tulemused vastavalt inimeste jaotusele Eestis (vaikelinn, suurlinn, maapiirkond)

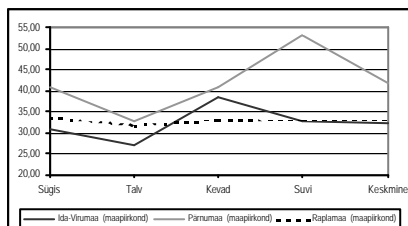
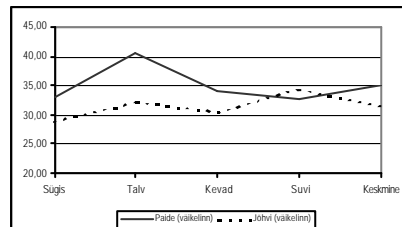
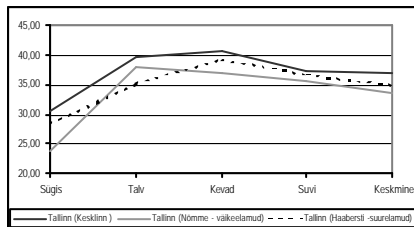


Uuringu tulemused

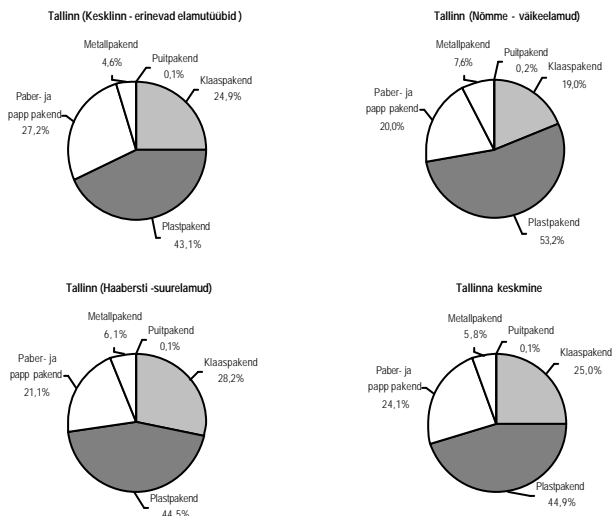
	Tallinn			Väikelinnad		Maapiirkonnad			Eesti keskmine**
	Kesklinn	Nõmme	Haabersti	Paide	Jõhvi	Ida-Virumaa	Pärnumaa	Raplamaa	
Bioloogunevad kokku:	55.63	53.17	56.57	52.13	60.20	56.47	45.87	54.47	55.97
Pakendijäätmed kokku:	36.93	33.68	34.85	34.94	31.37	32.21	41.90	32.67	34.49
Põlev materjal:	82.90	83.79	82.98	83.91	83.55	86.73	80.39	86.50	84.02
Mittepõlev materjal:	17.10	16.21	17.02	16.09	16.45	13.27	19.61	13.50	15.98



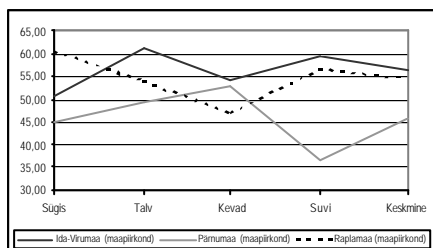
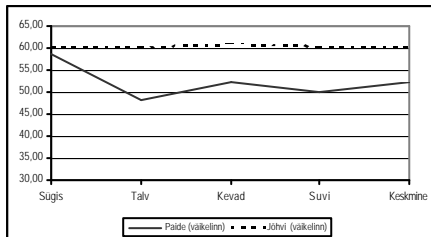
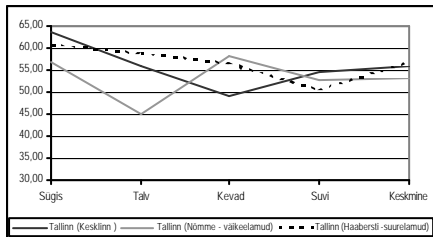
Pakendijäätmete osakaal erinevates uuringupiirkondades



Pakendijäätmete osakaal Tallinn

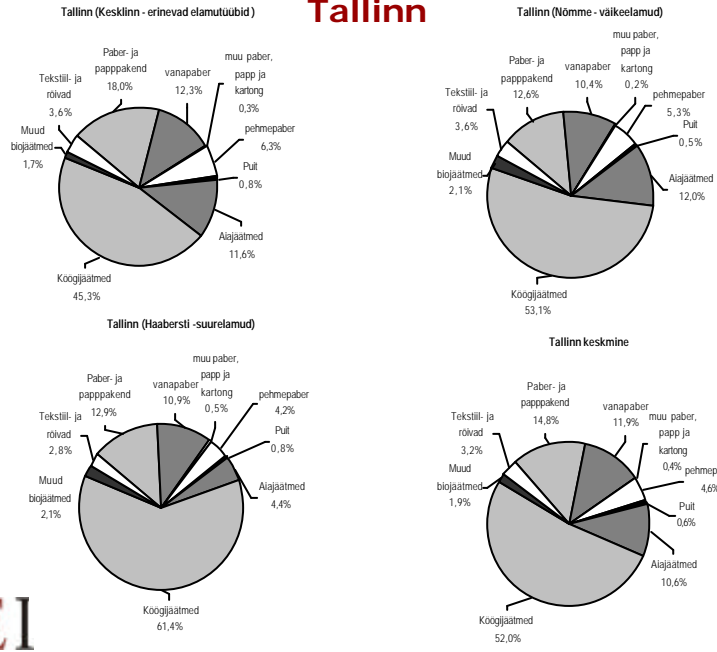


Biologunevate jäätmete osakaal erinevate uuringupiirkondades



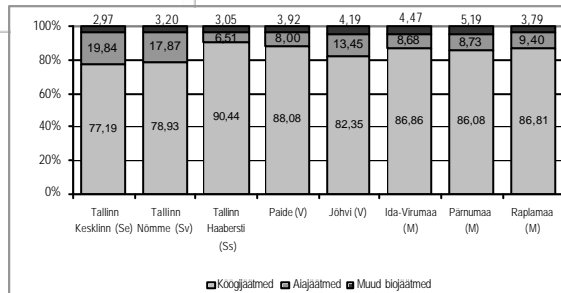
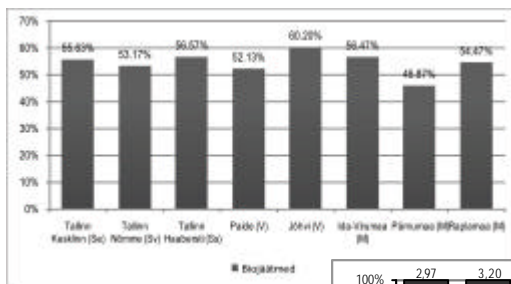
Biolagunevad jätmed

Tallinn



Biojätmed

Biojätmed – köögijätmed, aiajätmed, muud biojätmed (nt lillemuld jms)



Biolagunevate jäätmete osakaal

