



Mis juhtub 16-1 Juulil 2009?

7.10.2008

KUMU

EJKL Jäätmepäev

Peeter Eek

Jäätmeosakonna juhataja

Keskkonnaministeerium

peeter.eek@envir.ee

KESKKONNAMINISTEERIUM



Tagamaad

1999 a 26. aprillil võeti vastu EL Nõukogu direktiiv 1999/31/EÜ,
Prügilate kohta

See on avaldatud **16.7.1999** (EÜT L 182)

Direktiivi Artikkel 19 **Jõustumine**

Käesolev direktiiv jõustub *Euroopa Ühenduste Teatajas avaldamise päeval*.

Direktiivi ülevõtmine Liikmesriikide (ka kandidaatriikide) õigusesse 2 aasta jooksul jõustumisest, seega **16.07.2001**

Direktiivi Art 14 kohaselt peavad kõik olemasolevad prügilad (kus toimub ladestamine) vastama Direktiivi nõuetele 8 a jooksul ülevõtmise tähtajast – seega **16.07.2009**

Järelduvalt – sellest ajast alates tohib ladestada AINULT nõuetele vastavale aladele

Eestil ei ole antud tähtajaga seoses EL liitumislepingus üleminekuperioodi (Lätil ja Leedul on)

KESKKONNAMINISTEERIUM



Eesti prügilamäärus

Keskkonnaministri **26. juuni 2001. a määrus nr 34** (RTL 2001, 87, 1219)

Nõuded prügilate rajamiseks, kasutamiseks ja sulgemiseks

§ 74. Kasutusesoleva seadusjärgse prügila määruse nõuetega vastavusse viimise lõpptähtpäevad

- (1) Kõik prügilad, mis jäävad tegutsema pärast 31. detsembrit 2001. a, peavad vastama selle määruse nõuetele 16. juuliks 2009. a või olema samaks ajaks jäätmete ladestamiseks suletud.
- (2) Kõik prügilad, mis suletakse jäätmete ladestamiseks 16. juuliks 2009. a, peavad olema korrastatud paragrahvides 40–43 sätestatud korras hiljemalt 16. juuliks 2013. a.

Samad nõuded kehtivas 2004 a Prügilamääruses

SEEGA – antud nõuded olid teada asjaosalistele juba 2001 a juunist alates!



16.juuli 2009 – mis muutub? (1)

..... **on Juuli keskpaik, Neljapäev** – seni veel kokku 9-le nõuetele mittevatanud prügilatele jäätmeid ladestamiseks toonud autod **PEAVAD** suunduma MUJALE, teistele nõuetele vastavatele prügilatele (teor. võimalik keskkonnaloa alusel siiski kuni 1 a jooksul ka vaheladustus enne ladestamist veel samal ajal – siis vältmatu eristus seni ladestatust)

Taaskasutustoimingud senisel prügila alal (vaheladustus taaskasutuse eesmärgil kuni 3a jooksul, kompostimine, ka MBT jm – vastavalt keskkonnalubadele) jätkuvalt võimalikud

16.juuli 2009 – mis muutub? (2)

Ladestamine prügilates, tonni

Maakond	Prügila	Lades- tamine 2006	Lades- tamine 2007	Muutus 2006/2007, %	Prognoos 2008 (I poolaasta järgi)			Muutus 2007/2008, %
					olme	muu tava	kõik kokku	
Harjumaa	Jöelähtme	185675	206146	11	173963	10169	184132	-12
I-Virumaa	Uikala	42741	48106	13	23724	15464	39188	-23
Jõgevamaa	Torma	7194	7608	6	6154	554	6708	-13
Järvamaa	Väätsa	18678	27062	45	17688	6168	23856	-13
Pänumaa	Paikre	23078	38846	68	19840	9930	29770	-30
Nõuetele vastavad kokku		277366	327768	18	241369	42285	283654	-16
Harjumaa	Oru	1473	1488	1	880	258	1138	-31
Hiiumaa	Käina	2206	2912	32	1946	683	2628	-11
L-Virumaa	Ussimäe	19425	19172	-1	13312	3928	17240	-11
Põlvamaa	Adiste	3006	3888	29	3936	142	4078	5
Saaremaa	Kudjape	7724	9302	20	6534	902	7436	-25
Tartumaa	Aardlapalu	84676	67536	-20	39511	12432	51943	-30
Valgamaa	Valga	6307	6943	10	4580	1144	5724	-21
Viljandimaa	Viljandi	14826	17941	21	11104	3794	14898	-20
Võrumaa	Räpo	9397	9190	-2	6290	584	6874	-34
Nõuetele mittevastavad kokku		149040	138372	-7	88093	23867	111959	-24
KÕIK KOKKU		426406	466140	9	329462	66152	395613	-18



16.juuli 2009 – mis muutub? (4)

Esmased järeldused:

1) teistele prügilatele tuleb suunata 2008 ladestuse (prognoos)andmete alusel ca **112 tuh t**, sellest olmejäätmeid **ca 88 tuh t**. - seni vanadel prügilatel ladestatud 'muu tavajääde', ca 24 tuh t, võib osaliselt sobida ka prügila sulgemisel täiteks (mineraalsed ehitus-lammutus j.) - seega kokku ümbesuunatav voog ca **100 tuh t**.

KUI liigitikogumist tõhustada (potentsiaal vähemalt 30-40 % ladestukogusest) oleks ka seda kogust võimalik oluliselt vähendada.

Nõuetekohastel prügilatel väheneb ladestamine 2007/2008 võrdluses ca **70 tuh t** võrra – seega 2007 a tasemega võrreldes oleks summaarne ladestuse suurenemine ca **30 tuh t** nõuetele vastavatel 5-l prügilal kokku s.o. **+ 6 % 2007 tasemest**



16.juuli 2009 – mis muutub? (5)

Piirkonniti:

Muutusi otseselt 16.07.2009 seoses jäätmevaldajatele ei ole Lääne-, Harju, Ida-Viru, Jõgeva, Järva, Rapla ja Pärnu maakondades – ladestamine kas samas maakonnas või mujal, aga juba toimiva lahenduse järgi

Muutused toimuvad Lääne-Viru, Tartu, Põlva, Valga, Võru, Viljandi ning Saare- ja Hiiu maakondades :

“Lihtsamad juhtumid” - Lääne-Viru -ladestamisel valik Uikala ja Tallinna prügila vahel – arendamisel Maakonna jäätmekeskus – olulisi probleeme ei ole

Hiiumaa – vedu mandrile, edasi otstarbekas Läänemaa süsteemi osana Haapsalust (praegu Väätsale, tulevikus variant ka Tallinna), maakonna Jäätmekeskus arendamisel

Saaremaa – vedu mandrile, ladestamine Paikusel, maakonna jäätmekeskus arendamisel



16.juuli 2009 – mis muutub? (6)

Tehniline valmisolek: Prügilate valdajad on tõstatanud juba 2007 a lõpus küsimuse, et on ebaselge, kui palju suletavate prügilate tõttu jäätmevooge ümbersuunatakse nõuetele vastavatele – ja ennekõike kui palju igasse prügilasse eraldi, mis on vajalik majandutegevuse- ja investeringute kavandamiseks

Küsimus ka näit Võru- ja Valga osas ümberlaadimisest, mis siiski on võimalik korraldada



16.juuli 2009 – mis muutub? (6)

Korralduslik valmisolek:

Keskkonnaminister esitas **30.04.2008** küsimused kavandatavatest muudatustest Tartu, Põlva, Võru, Valga ja Viljandi omavalitsuste liitudele, küsides kuhu kavatsevad KOV-d jäätmeveod ümber suunata?

Septembriks on sisuliselt vastanud vaid osa maakondadest.....

Jäätmeseadusest tulenevalt on olme-tavajäätmete käitluse korraldamine Kohalike omavalitsuste pädevuses

Korraldatud Jäätmeveo korral määrab ladestamise osas KOV ära ka ladestuskoha.



16.juuli 2009 – mis muutub? (6)

Kagu-Eesti probleemid:

Nähtavalt hoiduvad KOV-d otsustest, sest ebaselgus Ainja prügila (Karksi vald) arendamise osas

Arendaja ja kinnistu omanik MTÜ LEA:

liikmed seni AS Cleanaway, AS RESK, AS Adelan ja MTÜ Eesti Pakendiringlus, MRÜ Rehviliit ja MTÜ Eesti Elektroonikaromu

Keskkonnaminister on seisukohal, et Riik ei saa eraldada toetusi praegusele arendajale, kui ei ole kaasatud vähemalt 5 Kagu-Eesti (sh Viljandi mk) linnalist KOV-i, samuti peaksid liituvad KOV-d lisama projekti rahastamisse min 10 % eelarvest

11.08.2008 arutelus Tartu LV-s asusid piirkonna linnade esindajad (abilinnapead) seisukohale, et ladestusala rajamist Ainjas KOV-d ei toeta, muud jäätmekäitlustoimingud on arutelu teema



16.juuli 2009 – mis muutub? (7)

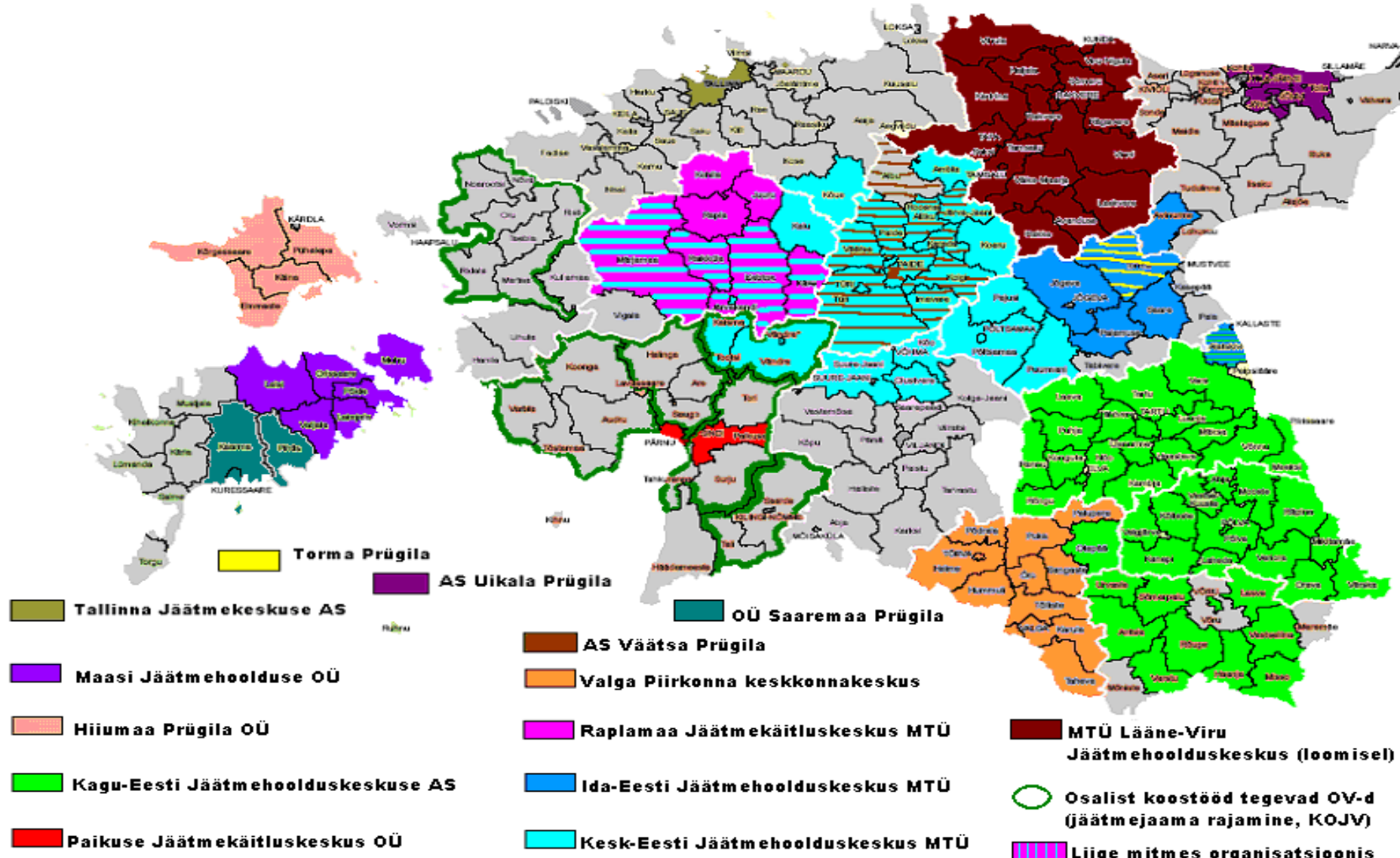
Mõju teenuse hinnale:

Nendes piirkondades, mida muudatused puudutavad suurenevad veokaugused – praegu on need üldjuhul maakonna siseselt kuni 50 km. Edaspidi aga kuni 150 km (näit võimalik Võru-Torma jt)

Samas juba 2007 a kevadest veetakse segajäätmed Haapsalust Väätsale ca 140 km – samas on korraldatud jäätmeveo mudelis teenuse hinnad Haapsalus märgatavalt odavamad, kui näit seni Pärnus, kus korraldatud J.vedu ei ole suudetud rakendada, kuigi ladetuskoht Pärnust vaid mõni km!

Järeldus: teenuse hinnad elanikele sõltuvad märgatavalt vähem otseselt ladestatavate jäätmete veokaugusest, kui kogu jäätmekäitlussüsteemi korralduslikest ja tehnilistest lahendustest!

KOV-de Jäätmekäitlusalased koostöostruktuurid Eestis



A stylized white tree graphic with a thick trunk and leafy branches, positioned on the left side of the slide. The tree's trunk extends from the bottom to the top of the slide, and its branches spread out at the top and bottom.

Kokkuvõtteks

Ligi 100 tuh t tavajäätmete ümbersuunamine on tehniliselt võimalik, kuid vajab eriti nende piirkondade KOV-delt ja nende koostöö struktuuridelt, mida muudatused puudutavad, TÕSISEID otsuseid – ilma selleta on probleemid vältimatud

Praegu on veel kulu 2009 a juulini ka täiesti võimalik oluliselt panustada liigitikogumisse – ja vähendada segajäätmete kogust kindlasti ca 20-30 % - kuid see vajab tõsist suhtumist ja eelkõige tegusaid KOV-de koostööstruktuure

On ilmne, et lähiaastatel toimuvad jäätmekäitluses just jäätmete ladestamiseelse töötlemise osas suured muutused (Jäätmepõletus Tallinnas 2012 ca 200 tuh t/a ? Jäätmepõletus Tartus ca 80 tuh t/a ?)

Mitmes keskses suuremahulisem MBT (algus Ida-Virumaal juba 2008, loa taotlus Valgamaal jne) – võib eeldada, et olmest pärinevate segajäätmete ladestusmaht väheneb aastaks 2013-2015 isegi alla 100 tuh t/a s.o. umbes kolmandik praegusest tasemest

Kokkuvõtteks II

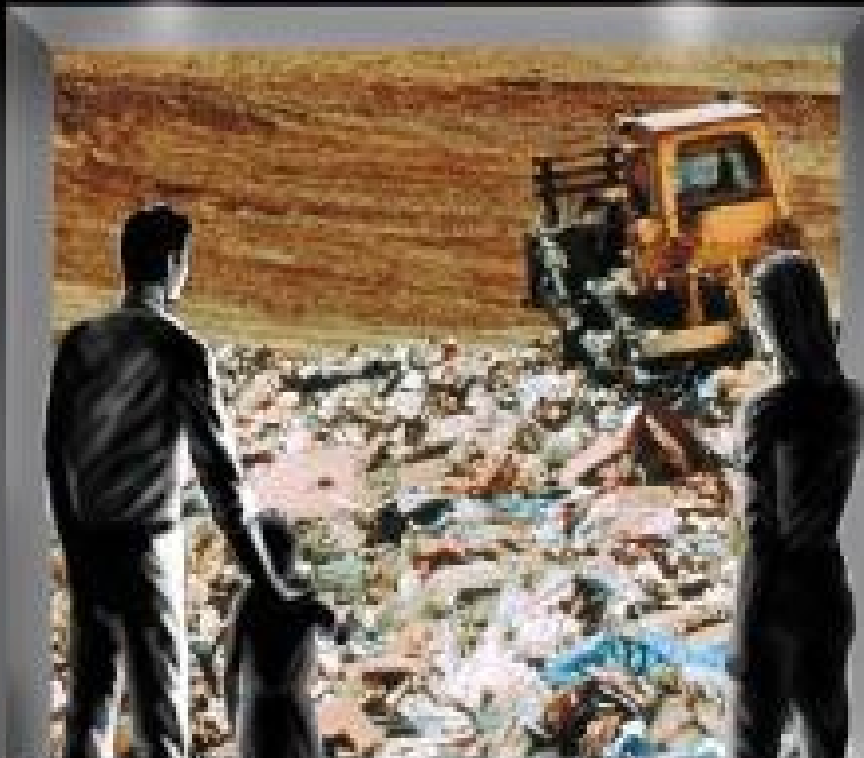
Seega – 5-7 a pärast on Eestis ladestusvõimsust märgatavalt üle ehk ladestusse tehtud investeeringud jäävad alakoormatuks, pikemas vaates ladestusrajatiste arv väheneb (sõltub ka seniste toetuste jätkumisest ladestamisele)- mahtusid arvestades on uutesse LADESTAMIKOHTADESSE investeerimine väga küsitav

IGA ladestuskoht toob kaasa kohustuse koguda ja puhastada prügila nõrgvett (ca 3000 m³/a ha kohta) asulatest eemal eeldatav lahendus pöördosmoos – ca 8-10 Mkr investeering, ca 80 kr/m³ jooksevkuulu – Seega ainuüksi nõrgvee puhastamise kulu kuni 250 tuh kr/ha/a, seda ka 30 aasta jooksul pärast prügila ladetsusalade sulgemist !

Lisaks prügilagaasi kogumine, käitlus, prügila alal pinnavee seire jne.

Ka neid asjaolusid tuleb arvestada uute ladestusalade kavandamisel!

The World of Yesterday



LANDFILL
CIRCA 1999

LANDFILL

CIRCA 1999

A hole in the ground where valuable resources were needlessly buried.

This practice was ended in the early 2000's



Täna tähelepanu eest!

KESKKONNAMINISTERIUM