



**Omavalitsuse roll –
kas jäätmeveo korraldaja või
jäätmevedaja?**

Rainer Vakra

10.04.2014



Kes ma olen?

- Tallinna Pedagoogikaülikool, keskkonnakorraldus
- Helsingi Ülikool, majandus
- Tallinna Ülikool, kommunikatsioon ja meedia, magister

2005–2011 Nõmme linnaosavanem

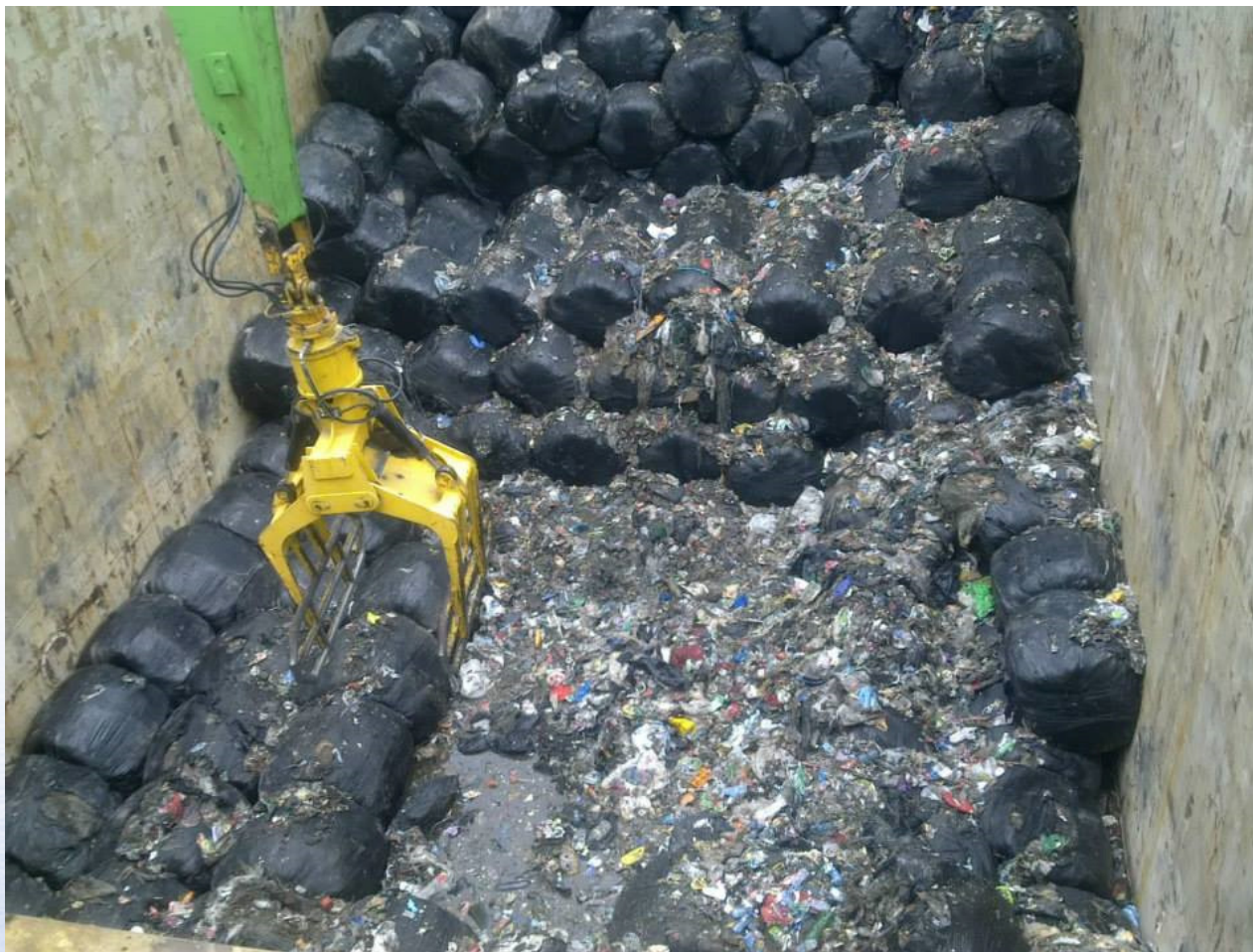
2011–... Riigikogu liige, keskkonnakomisjon



Riigi jäätmekava 2014–2020

- Jäätmekäitluse hierarhia järgimine
- Põhimõte „saastaja maksab”
- Laiendatud tootjavastutus
- Iseseisvuse ja läheduse põhimõte

Olmejätmed = tooraine



Riigikogu

Ringlussevõtt ja sorteerimine



Milleks täna sorteerida, kui kuu lõpuks on vaja prügikonteiner täis saada?





Miks?

- Puudub rahaline kokkuvõid (autopesula)
- Ruumimahukas ja vaevarikas
- Pakendikonteinereid vähe ja halb teadlikkus
- Müüt, et kodanik kogub eraldi ja lõpuks valatakse ikka kõik kokku
- Puudub majanduslik huvi mõelda ja käituda keskkonnahoidlikult



Võimalikud lahendused

- Maksustada segaolmejätmete kogumine
- Mida madalamal tasemel käitlemine, seda kõrgemalt tuleb maksustada
- Jätmete sorteerimise ja taaskasutamise edendamiseks kaotada koostootmise toetuste maksmine segaolmejätmete põletamisele
- Omavalitsuse rolli, sealhulgas järelevalvaja rolli suurenemine




Riigikontroll

- Omavalitsused ei suuda taaskasutusorganisatsioonide tegevust suunata ega kontrollida



Omavalitsuse roll peab kasvama

- Tagada kohalikele omavalitsustele läbipaistev ja arusaadav jäätmehoolduse rahastus (kaasa mõtlema: litsentsitasud, tonnide pealt, arvestades ringlussevõttu jne). Ladestamisest saadud keskkonnatasude asemel
- Konkreetsemad ülesanded



Omavalitsusele suurem järelvalve roll

- Läbi tegevuslubade väljastamise
- Läbi registri
- Läbi igapäevase kontrolli



Omavalitsusele suurem roll

- Korraldab olmejäätmete vedu ja ei delegeeri seda edasi kolmandatele osapooltele
- Soovi korral teeb koostööd naaberomavalitsustega korraldatud jäätmeveo hankel



Omavalitsus ei ole hangeldaja

- Omavalitsus korraldab olmejäätmete vedu, aga ei loo asutusi, kes nende eest töö ära teevad ja kes elanikelt vastavalt oma äranägemise järgi võimalikult palju vahendustasu küsivad
- Iga uue asutuse, osakonna või muu instantsi loomine toob kaasa lisakulusid



Omavalitsusel järelvalve ja korraldus

- Suurem ressursid – parem võimekus
- Parema võimekuse – suurem taaskasutus
- Suurem taaskasutus – puhtam Eesti 😊

Täna tähelepanu eest!



Riigikogu